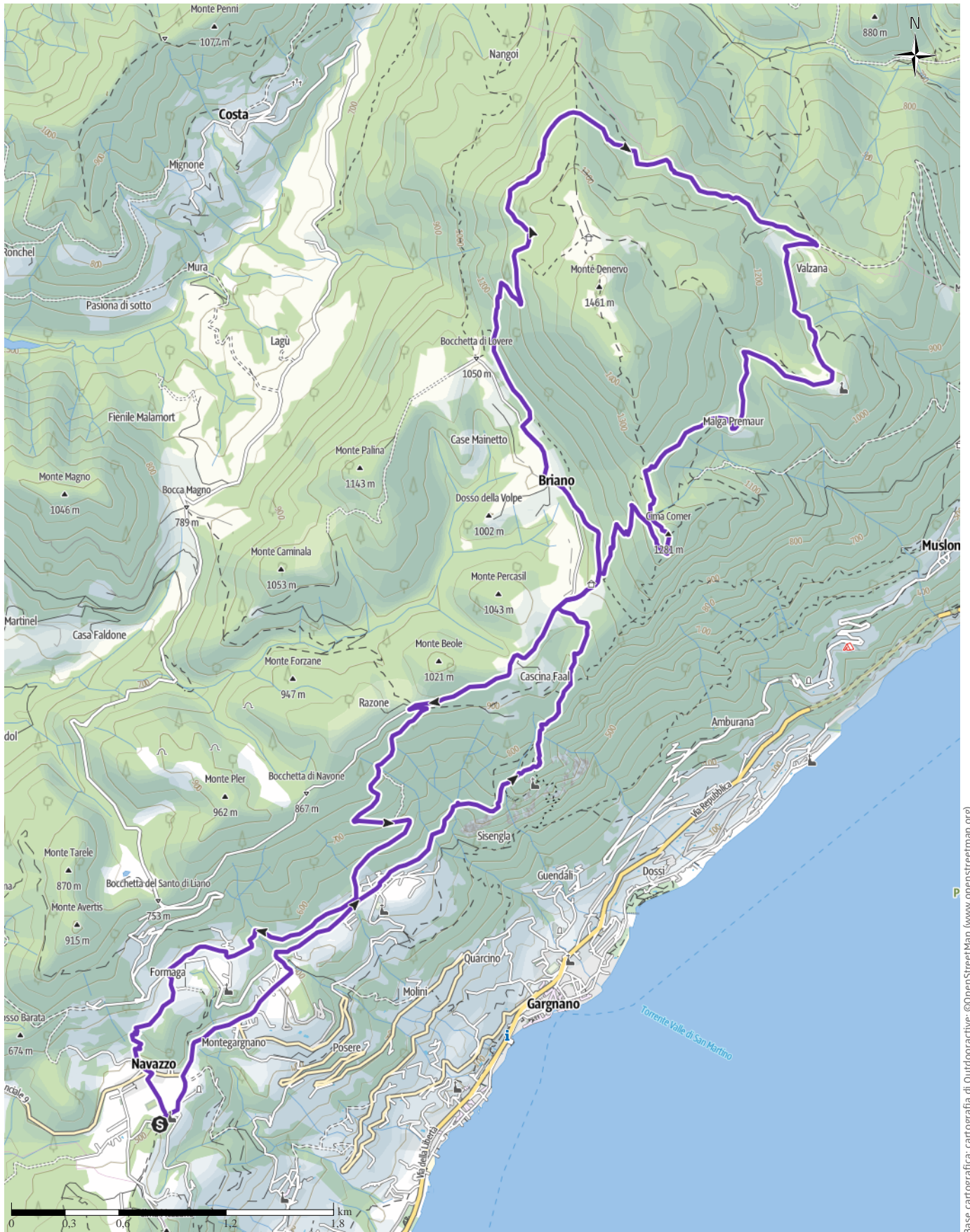


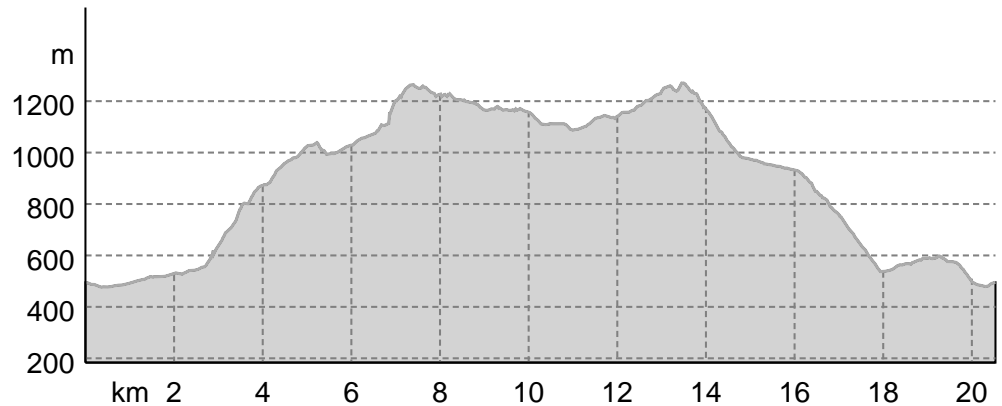
BVG Run 2025

↔ 20,5 km | ⌚ 4:25 h | ↗ 1.092 m | ↘ 1.092 m | Difficoltà difficile



Base cartografica: cartografia di Outdooractive; ©OpenStreetMap (www.openstreetmap.org)

Profilo altimetrico



Dati del percorso

Trail Running

Distanza ↔ 20,5 km

Durata ⌚ 4:25 h

Salita ▲ 1092 m

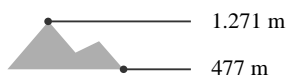
Discesa ▼ 1092 m

Difficoltà **difficile**

Fitness ●●●●●●●●

Tecnica ●●●●●●●●

Altitudine



Periodo consigliato

GEN | FEB | MAR

APR | MAG | GIU

LUG | AGO | SET

OTT | NOV | DIC

Valutazioni

autori

Emozione ●●●●●●

Paesaggio ●●●●●●

Community

Altri dati

Classificazione

🔄 Percorso ad anello

🍴 Puntini di ristoro lungo il percorso



BVG Trail

Ultimo aggiornamento: 05.11.2024

Percorso completamente rivisto nel 2025 per la Run 21 Km, con molto meno asfalto e più sentieri di montagna, con il passaggio da uno dei punti più panoramici dell'Alto Lago di Garda, Cima Comer.

Gara dal percorso spettacolare, adatta a tutti i runners, anche i meno esperti, ma da non sottovalutare per il dislivello importante e la presenza di salite e discese ripide. Si parte dai 500 mt di quota di Navazzo e dopo un breve tratto pianeggiante si inizia a salire per sentieri verso la località Briano (a 1000 metri slm), dove si raggiunge il Rifugio Alpini (qui è collocato il ricco ristoro da cui si

passerà anche al ritorno). Dopo un traverso verso Bocca Lovere, inizia la salita sulle pendici del Monte Denervo, che viene aggirato senza raggiungere la cima, ma toccando la quota massima della gara a quasi 1300 metri slm. Bellissimo passaggio nei boschi verso le località Marmer/Valzana, da dove si ricomincia a salire verso Cima Comer, transitando per la bella località di Malga Premaur. Dalla vetta concedetevi un istante per ammirare il magnifico panorama del Lago di Garda verso sud, e poi concentratevi per la discesa che riporta a Briano, e a seguire sentieri e strade sterrate che passando dalle frazioni alte di Montegargnano riportano all'arrivo di Navazzo.

Tempo limite di 5h, partenza alle 10:00 da Navazzo di Gargnano

Direzioni da seguire

Punto di partenza

Navazzo di Gargnano (BS)

Coordinate:

DD: 45.682144, 10.634698

BVG Run 2025

DMS: 45°40'55.7"N 10°38'04.9"E

UTM: 32T 627300 5060032

w3w: ///dovete.agitato.sultano

Punto di arrivo

Navazzo di Gargnano (BS)

Apri il percorso sul tuo smartphone



Scannerizza questo codice QR e salva questo percorso per l'uso offline, condividilo con gli amici e altro...

Sito web

<https://out.ac/IWomoc>